



New



电动执行器

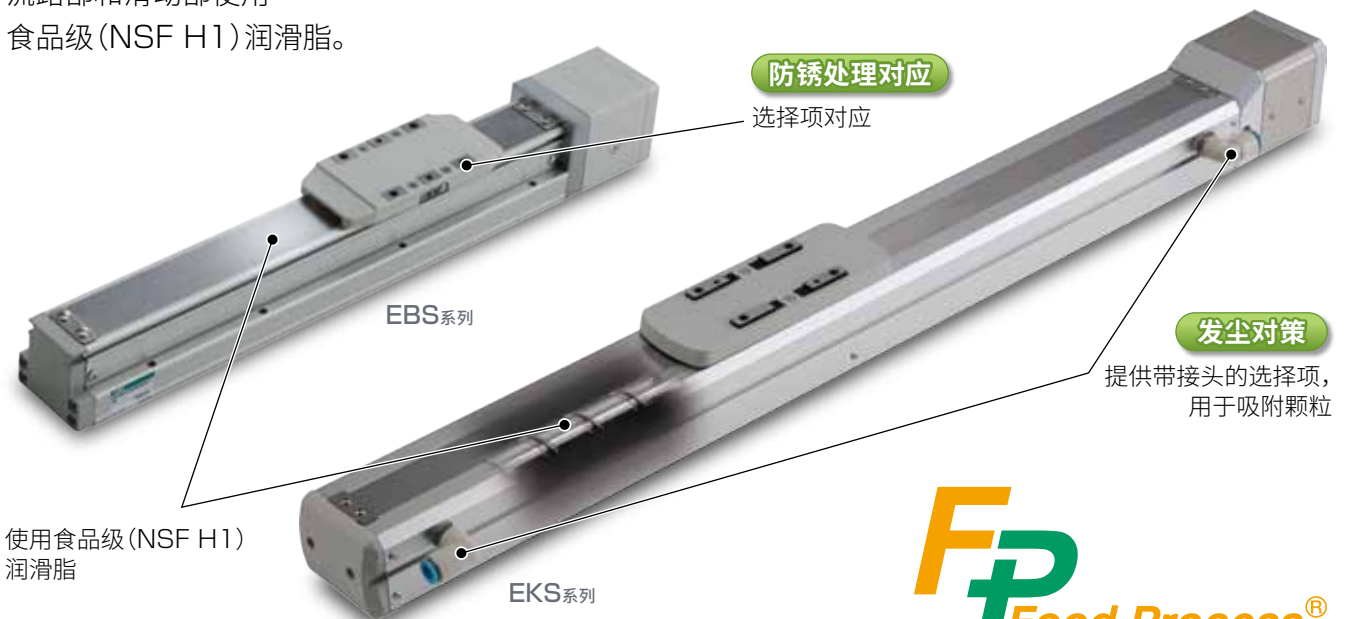
EBS/EBR/EKS FP1 Series

FP1系列

润滑脂

流路部和滑动部使用
食品级(NSF H1)润滑脂。

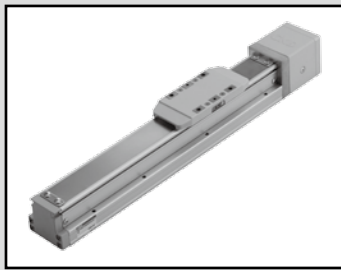
※材料、尺寸与标准品相同。



FP
Food Process®

CKD Corporation

CC-1430C



电动执行器（无马达规格） 滑块型

EBS-FP1 Series

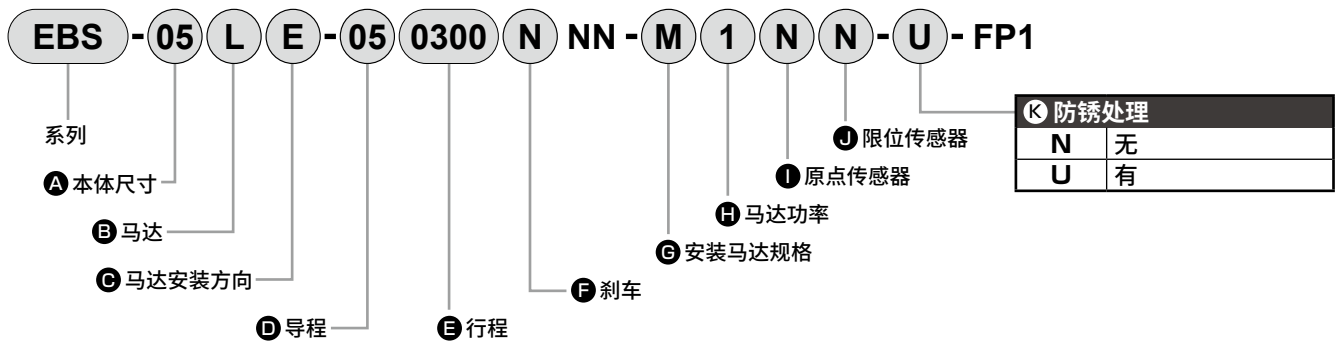
● 适用马达功率：100W、200W



系列体系表

系列名称	适用 马达功率 (W)	本体宽度 (mm)	本体高度 (mm)	最长 行程 (mm)	导程 (mm)	最快速度 (mm/s)	最大可搬送重量	
							水平 (kg)	垂直 (kg)
EBS-05L	100	54	60	800	2	60 ~ 100	30	10
					5	150 ~ 250	30	10
					10	300 ~ 500	15	5
					20	600 ~ 1000	10	2.5
EBS-08L	200	82	78	1100	5	50 ~ 250	50	15
					10	100 ~ 500	30	8
					20	200 ~ 1000	12	2.5

型号表示方法



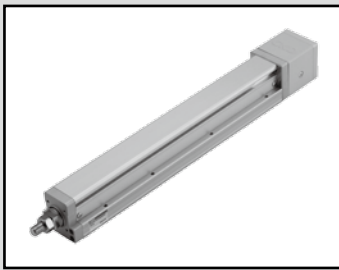
<型号表示例>

EBS-05LE-050300NNN-M1NN-U-FP1

- Ⓐ 本体尺寸：本体宽度54mm
- Ⓑ 马达：无
- Ⓒ 马达安装方向：直型安装
- Ⓓ 导程：5mm
- Ⓔ 行程：300mm
- Ⓕ 刹车：无
- Ⓖ 安装马达规格：请参阅样本编号：CB-055C
- Ⓗ 马达功率：100W
- Ⓘ 原点传感器：无
- ⓷ 限位传感器：无
- Ⓚ 防锈处理：有

※关于记载的型号

本样本记载了此次增加的食品制造工序专用元件（FP1）的型号。
关于EBS系列的详细内容（规格、外形尺寸、型号、▲使用注意事项等），请参阅电动执行器无马达综合（样本编号：CB-055C）。



电动执行器（无马达规格） 导向内置式导杆型

EBR-FP1 Series

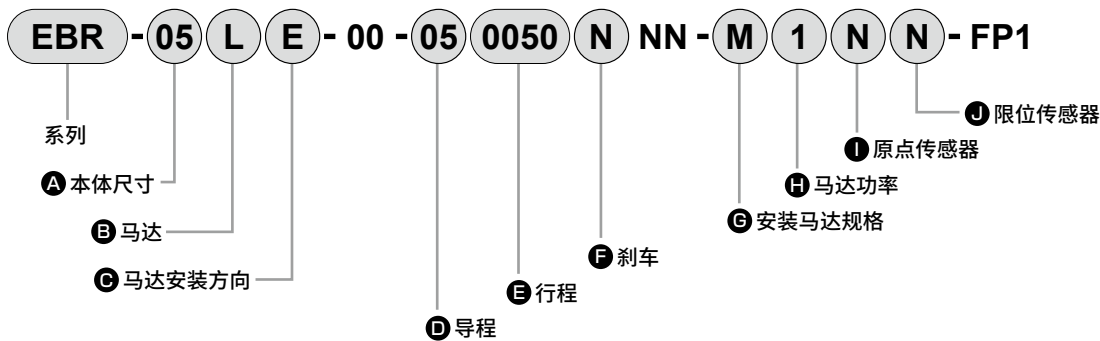
● 适用马达功率：100W、200W



系列体系表

系列名称	适用 马达功率 (W)	本体宽度 (mm)	本体高度 (mm)	最长 行程 (mm)	导程 (mm)	最快速度 (mm/s)	最大可搬送重量	
							水平 (kg)	垂直 (kg)
EBR-05L	100	54	54.7	400	2	85~100	30	10
					5	200~250	30	10
					10	400~500	15	5
					20	850~1000	10	2.5
EBR-08L	200	82	73.5	700	5	200~250	50	15
					10	400~500	30	8
					20	850~1000	12	2.5

型号表示方法



<型号表示例>

EBR-05LE-00-050050NNN-M1NN-FP1

- A 本体尺寸：本体宽度54mm
- B 马达：无
- C 马达安装方向：直型安装
- D 导程：5mm
- E 行程：50mm
- F 刹车：无
- G 安装马达规格：请参阅样本编号：CB-055C
- H 马达功率：100W
- I 原点传感器：无
- J 限位传感器：无

※关于记载的型号

本样本记载了此次增加的食品制造工序专用元件（FP1）的型号。
关于EBR系列的详细内容（规格、外形尺寸、型号、▲使用注意事项等），请参阅电动执行器无马达综合（样本编号：CB-055C）。

EKS-FP1 Series

● 适用马达功率：50W、100W、200W、400W、750W



系列体系表

系列名称	适用 马达功率 (W)	本体宽度 (mm)	本体高度 (mm)	最长 行程 (mm)	马达 安装方向	导程 (mm)	最快速度 (mm/s)	最大可搬送重量		
								水平 (kg)	壁挂 (kg)	垂直 (kg)
EKS-04L	50 100	43	46	900	直型安装型	10	210~500	19	10.5	8.5
						16	340~800	14	8	7
					折回	10	210~500	19	10.5	8.5
						16	340~800	14	8	7
EKS-05L	100	52.6	50	900	直型安装型	10	250~500	26	19	12.5
						20	500~1000	7.5	7.5	6
					折回	10	250~500	26	19	11.5
						20	500~1000	7.5	7.5	5
EKS-06L	200	64	64	1300	直型安装型	20	320~1000	42	20	12
						30	480~1500	20.5	18	7.5
					折回	20	320~1000	41	20	10.5
						30	480~1500	19	18	6.5
EKS-08L	400	84	68	1500	直型安装型	20	320~1000	83.5	45	23.5
						40	650~2000	19	19	10.5
					折回	20	320~1000	79.5	45	20.5
						40	650~2000	18	18	9
EKS-10L	750	104	90	1500	直型安装型	25	510~1250	118.5	76	33.5
						50	1030~2500	40	40	14.5
					折回	25	510~1250	92.5	76	28
						50	1030~2500	37.5	37.5	12.5

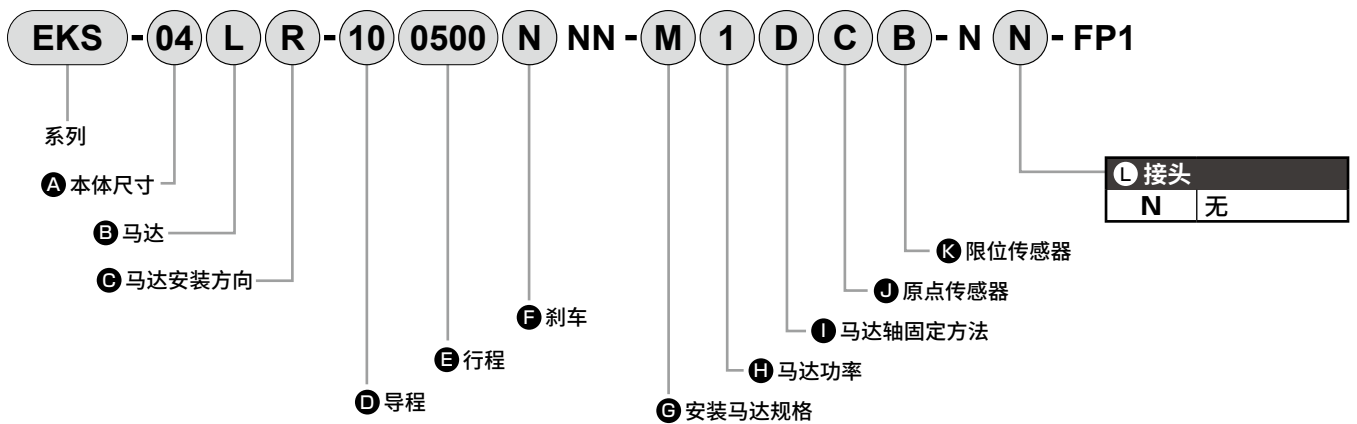
*最大可搬送重量为0.5G时的数值。

※关于记载的型号

本样本记载了此次增加的食品制造工序专用元件（FP1）的型号。

关于EKS系列的详细内容（规格、外形尺寸、型号、▲使用注意事项等），请参阅电动执行器无马达综合（样本编号：CB-055C）。

型号表示方法：无接头时

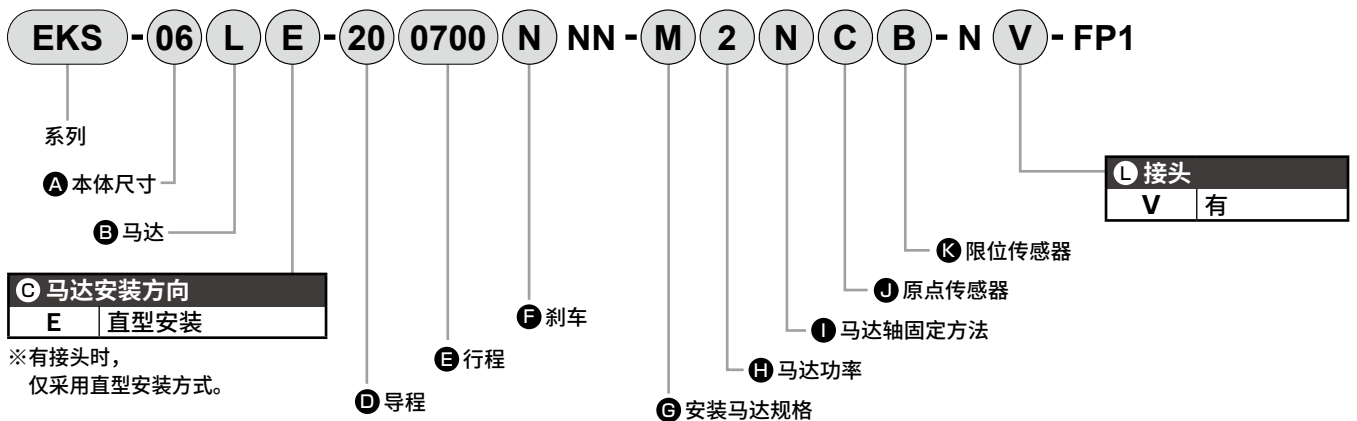


<型号表示例>

EKS-04LR-100500NNN-M1DCB-NN-FP1

- Ⓐ 本体尺寸：本体宽度43mm
- Ⓑ 马达：无
- Ⓒ 马达安装方向：右侧折回安装
- Ⓓ 行程：10mm
- Ⓔ 行程：500mm
- Ⓕ 刹车：无
- Ⓖ 安装马达规格：请参阅样本编号：CB-055C
- Ⓗ 马达功率：100W
- Ⓙ 原点传感器：有
- Ⓚ 限位传感器：有
- Ⓛ 接头：无
- Ⓛ 接头：无

型号表示方法：有接头时



<型号表示例>

EKS-06LE-200700NNN-M2NCB-NV-FP1

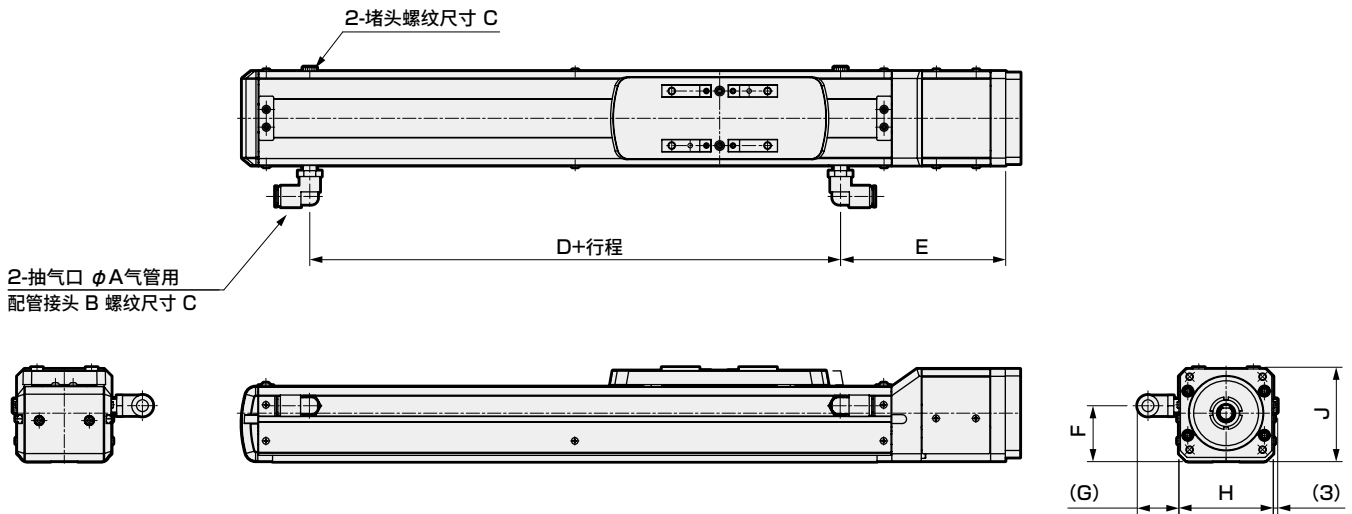
- Ⓐ 本体尺寸：本体宽度64mm
- Ⓑ 马达：无
- Ⓒ 马达安装方向：直型安装
- Ⓓ 行程：20mm
- Ⓔ 行程：700mm
- Ⓕ 刹车：无
- Ⓖ 安装马达规格：请参阅样本编号：CB-055C
- Ⓗ 马达功率：200W
- Ⓙ 原点传感器：有
- Ⓚ 限位传感器：有
- Ⓛ 接头：有

※关于记载的型号

本样本记载了此次增加的食品制造工序专用元件（FP1）的型号。
关于EKS系列的详细内容（规格、外形尺寸、型号、▲使用注意事项等），请参阅电动执行器无马达综合（样本编号：CB-055C）。

EKS-FP1 Series

外形尺寸图 (有接头选择项时)



- ※ 关于未记载的尺寸, 请参阅“电动执行器无马达综合”样本 (CB-055C)。
- ※ 抽气口的接头为附件。相反侧的配管螺纹请使用附带的堵头。
- ※ 抽气口的接头还可装配在相反侧。

	EKS-04	EKS-05	EKS-06	EKS-08	EKS-10
ϕA	6	6	8	8	8
B	GWL6-M5-FP1		GWL8-6-FP1		
C	M5	M5	R1/8	R1/8	R1/8
D	137	149	160	224	250
E	76.5	82.5	112	116	135
F	29.4	24	37.9	44.5	62
G	18	18	29	29	29
H	43	52.6	64	84	104
J	46	50	64	68	90



用于确保安全性的

FP系列：警告・注意事项

使用前请务必阅读。

一般注意事项及产品个别注意事项请通过“电动执行器无马达综合（CB-055C）”进行确认。

设计・选型时

⚠ 注意

■ 移动工作台请在行程末端不碰撞的范围内使用。

■ 请在操作说明书中注明装置的维护条件。

● 产品性能可能会因为使用状况、使用环境、维护保养不当等出现下降，而不能保证其安全性。如果维护得当，则可充分发挥产品功能。

■ 关于安装、装配、调整方法，请熟读操作说明书，按照正确方法进行操作。

■ 产品是以诸规格要求为基准制造加工的。
严禁分解、改造。

■ 请仔细阅读安装于本产品中的马达、控制元件的操作说明书后，在确保安全的情况下进行接线或设计。

■ 本产品与客户使用的系统、设备等等的匹配性，请客户自行负责确认。

使用・维护时

⚠ 注意

■ 本产品使用食品级（NSF H1）润滑脂。
请勿与其他润滑脂混用。

■ 请每年进行2~3次定期检查，确认产品正常动作。

■ 润滑脂的加脂间隔为3个月1次，或以100km为参考标准。但根据使用条件会有差异，因此建议通过初始检查确定加脂间隔。
详情请参阅操作说明书。

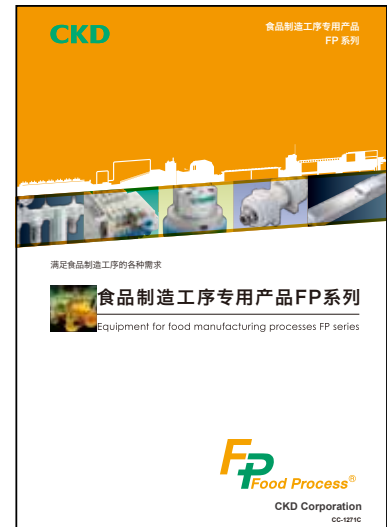
■ 超过1个月未使用时，开始作业前请进行试运行。

关联产品

食品制造工序专用产品FP系列

- 从空气过滤器到执行器，可在食品制造工序中放心安全使用的全系列产品。
- FP1系列采用食品级（NSF H1）润滑油，不存在润滑脂污染风险
- FP2系列在FP1基础上，还采用了符合日本食品卫生法规定的树脂、橡胶材料

样本编号：CC-1271C



本样本中的产品及其相关技术和软件，受日本《外汇及对外贸易法》的补充性出口条例管控。
需从日本出口本产品及其相关技术或软件时，根据日本法律请务必注意防止将其用于与军火、武器相关的用途中。

The goods and/or their replicas, the technology and/or software found in this catalog are subject to complementary export regulations by Foreign Exchange and Foreign Trade Law of Japan.
If the goods and/or their replicas, the technology and/or software found in this catalog are to be exported from Japan, Japanese laws require that the exporter makes sure that they will never be used for the development and/or manufacture of weapons for mass destruction.

喜开理(上海)机器有限公司

营业本部

上海市徐汇区虹梅路1905号远中科研大楼6楼601

200233

<Website>

<https://www.ckd.sh.cn/>

电话 (021) 61911888 传真 (021) 60905357

●出于改良的目的，本样本上记载的产品规格及外观可能会进行变更，恕不另行通知，敬请谅解。

●该样本制作时，不使用金属。使用环保的‘植物油墨’。

©CKD Corporation 2019 All copy rights reserved.

©喜开理(上海)机器有限公司 2019版权所有

